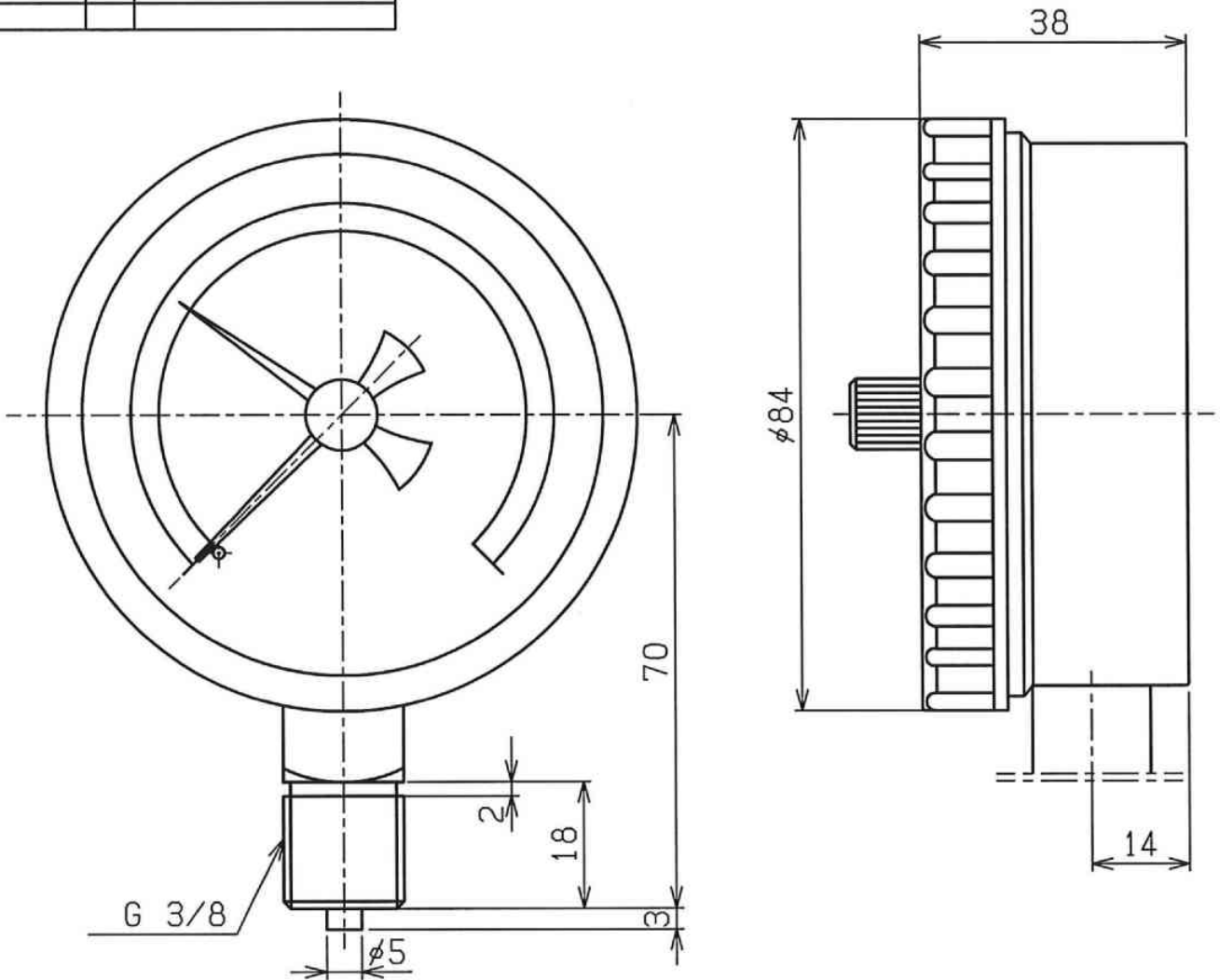


改訂 REFORM

改次	年月日	改数	改訂箇所
△			
△			



製作仕様

型式 IN-3 S-31

圧力範囲 _____

最小目盛 _____

主材料 ケース ABS

株 C3604 BD

ブルドン管 C2680 TW

精度 ±1.6% FS

備考 設置針付

日本工業規格認証取得工場

製作数量 REQD No.

客先 CUSTOMER

殿

製図
DRAWN.BY

担当
CHECKED.BY

承認
APPROVED

尺度 SCALE

スター設置針付

SHINKURA

ASAKAWA

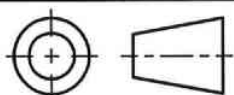


製図時期
DATE
12.03.02

AT3/8-75

122-76 C-305

外形図



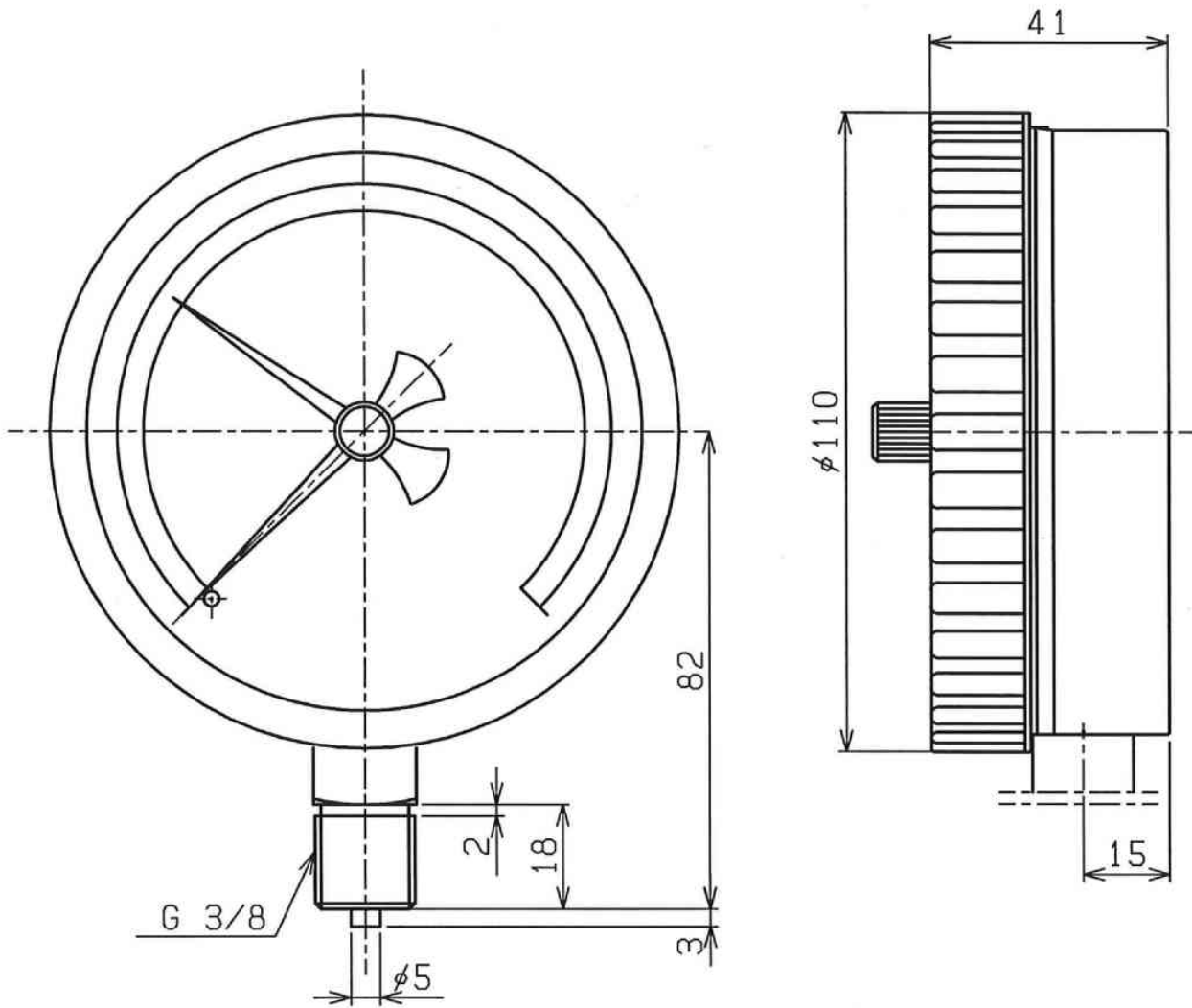
右下精器製造株式会社
MIGISHITA SEIKI MFG.CO.,LTD

図面番号
DWG.No.

F H 1 2 0 3 - 1 1

改訂 REFORM

改次	年月日	改数	改訂箇所
△			
△			



製作仕様

型式	S-41 IN-4	
圧力範囲		
最小目盛		
主材料	ケース	ABS
	株	C3604 BD
	ブルドン管	C2680 TW
精度	±1.6% FS	
備考	設置針付	

105-49 C-305	日本工業規格認証取得工場			製作数量 REQD No.	客先 CUSTOMER	殿
	製図 DRAWN BY SHINKURA	担当 CHECKED BY YAMAMOTO	承認 APPROVED 	尺度 SCALE FREE	スター設置針付	
			製作年月日 DATE 08.12.03	AT3/8 x 100		
				外形図		
右下精器製造株式会社 MIGISHITA SEIKI MFG.CO.,LTD				図面番号 DWG.No.	F	H 0 8 1 2 - 1 3